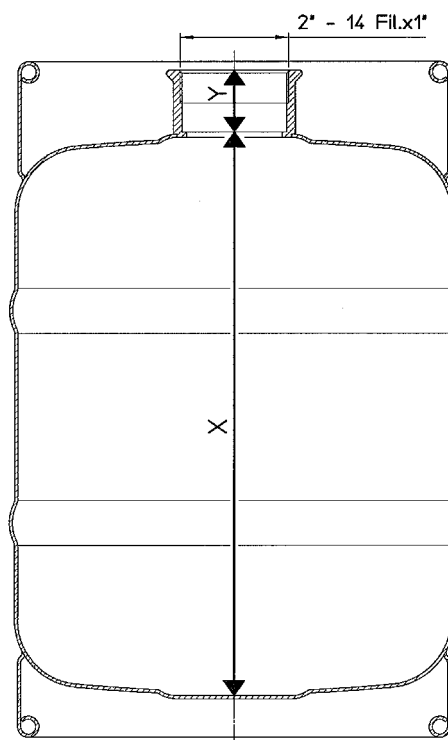


## CARATTERISTICHE TECNICHE:

Pressione di funzionamento: Max 7 [bar] spinone attacco interno, max 5 [bar] spinoni attacchi esterni.  
 Temperatura max di funzionamento: 70°C per lunghi periodi, 110°C per brevi periodi.  
 Pressione di collaudo: 6 [bar] per spinoni attacchi esterni.  
 Coppia consigliata di serraggio nel fusto: 6 [Kgm].

Gli spinoni ODL possono essere forniti con misure del tubo di pescaggio a richiesta del cliente. E' necessario indicare le misure "X" ed "Y" dei fusti, sui quali verranno montati. La tabella sotto riportata indica le lunghezze di pescaggio per alcuni fusti standard.

Tipo fusto Type of barrel Fass - Typ	L±1.5 = lungh. battuta ghiera L±1.5 = lenght from metal ring rest L±1.5 = Abstand vom Nutmuttersitz
18 lt.	480 mm.
25 lt.	371 mm.
30 lt. EURO KEG	284 mm.
50 lt. EURO KEG	452 mm.
30 lt. DIN KEG	330 mm.
50 lt. DIN KEG	530 mm.



- attacco interno, Tipo S (Sankey)
- attacco tondo, Tipo A (Alumasc)
- attacco triangolare, Tipo G (Grundy)
- attacco combi



## Accessori

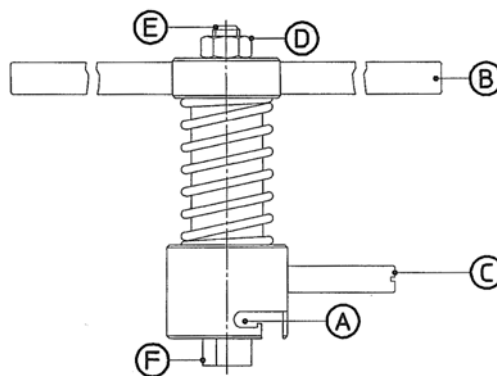
Chiavi di serraggio:  
 trattasi di attrezzature studiate per il montaggio e lo smontaggio degli spinoni dal fusto.

## Smontaggio dello spinone attacco interno O.D.L. con e senza sicurezza tramite chiave sganciamento universale P-276285 - P-276285/S

### I° fase: Inserimento chiave

Inserire la chiave nello spinone e ruotarla in senso antiorario sino all'aggancio completo dei dentini della ghiera nelle sedi -A- della chiave stessa.

NB: operazione da effettuare con le impugnature -B- e -C- in linea.



### II° fase: Scarico pressione

Ruotare in senso antiorario la chiave tramite l'impugnatura -B- sino al primo scatto (~120°), mantenere tale posizione sino al completo scarico della pressione nel fusto.

### III° fase: Estrazione spinone

A scarico pressione ultimato ruotare nuovamente l'impugnatura -B- in senso antiorario per estrarre lo spinone dal fusto, l'eventuale sistema di sicurezza dello spinone sarà già automaticamente sganciato prima dello svitamento.

Sfilato lo spinone dal fusto, tenendo ferma l'impugnatura -C- ruotando in senso orario l'impugnatura -B- si potrà facilmente sganciare lo spinone dalla chiave.

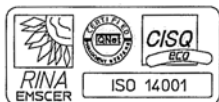
### Eventuali regolazioni e/o tarature

La chiave P-276285 è fornita tarata e collaudata dalla O.D.L. s.r.l. per i propri spinoni attacco interno con o senza sicurezza. Tuttavia la chiave può essere facilmente regolata anche dall'utilizzatore che necessita di diverse tarature (ad es. spinoni con sicurezza che non si estraggono, starature della chiave, ecc.)

Svitando il dado -D- agire sulla vite -E- (MAX 1/2 GIRO ALLA VOLTA) avvitandola nel caso che non si riesca, ad esempio, ad estrarre lo spinone dal fusto, e svitandola nel caso risulti difficoltoso l'inserimento della chiave nello spinone (il perno -F- sfrega sulla valvola dello spinone).

### ATTENZIONE:

La corsa di apertura della chiave non deve mandare a blocco la molla dello spinone altrimenti questo si potrebbe smontare. (Controllare con spinone libero).



DISEGNATO <i>PS</i>		APPROV. <i>PS</i>	DATA 11/99
<b>O.D.L. s.r.l.</b>			
23827 LIERNA (LC) Via Ciserino 4/A			
DENOMINAZIONE <b>CHIAVE SGANCIAMENTO</b>			
<b>SPINONI - ISTRUZIONE ED AVVERTENZE</b>			
MODIF. 001	FOGLIO	DI	N. DISEGNO
	1	1	P-276285/