



**O.D.L. srl**

COMPONENTI PER IMPIANTI DI DISTRIBUZIONE VINO  
WINE DISPENSERS COMPONENTS  
COMPOSANTS POUR LA DISTRIBUTION DU VIN  
BESTANDTEILE FÜR WEINVERTEILERANLAGEN



Vino  
Wine

[www.odl.it](http://www.odl.it)

## RIDUTTORI DI PRESSIONE PRIMARI E SECONDARI PER AZOTO.

Attacchi bombola, tubi flessibili alta pressione, uscite standard o speciali, piastre di protezione e per fissaggio a muro. Valvole alta pressione monoblocco (corpo ottone o inox, spillo di tenuta in acciaio inossidabile e guarnizione in teflon). Valvole di sicurezza integrate nel corpo riduttore a taratura fissa piombata. Per tutti i modelli possibilità di montaggio in batteria (max 5 corpi). **APPROVAZIONE: SK, ISPESL.**

## PRIMARY AND SECONDARY PRESSURE REDUCERS FOR NITROGEN.

Bottle connections, high pressure flexible pipes, normal and special outlet connections, protection and wall fixing plates. Single block high pressure valves (brass or stainless steel body, stainless steel interior and teflon seal). Safety valve integrated in the reducer body and fixed lead sealed setting. Possibility of assembly in battery (5 bodies max) for all models. **APPROVED BY: SK, ISPESL.**

## DETENDEURS PRIMAIRES ET SECONDAIRES POUR AZOTE.

Raccordements bouteille, tubes flexibles haute pression, sorties normales ou spécifiques, protection et plaques de fixation murale. Vannes haute pression monobloc (corps en laiton ou acier inoxydable, intérieur en acier inoxydable, sièges en téflon). Clapet de sécurité intégré dans le corps a tarage fixe. Possibilité d'assemblage en batterie (5 corps max) pour tous les modèles. **APPROBATIONS SK et ISPESL.**

## HAUPT UND NEBENDRUCKMINDERER FÜR STICKSTOFF.

Flaschenanschlüsse, Hochdruckschläuche, Serienmäßige Armaturen und Sonderausführungen, Schutzplatte und Wandbefestigungsplatten. Hochdruckventilblock (Messing und Edelstahlkörper, Innenraum Edelstahl, Teflondichtung). Sicherheitsventile, die im Druckminderergehäuse integriert sind, mit fester, plombierter Eichung. Es besteht die Möglichkeit, für alle Modelle, bis zu 5 Gehäusen zusammen zu montieren. **SK, ISPESL ZUGELASSEN.**



# Riduttori di pressione

**MOD. SA** Riduttore primario e secondario con valvola di sovrappressione nel gruppo membrana. Ideale per impianti di spillatura vino.

**CAT. N° SA** Primary and secondary pressure reducer with overpressure valve in membrane unit. Ideal for wine pressure systems.

**MOD. SA** Détendeur primaire et secondaire avec vanne de surpression à membrane. Idéal pour la distribution du vin.

**KAT. NR. SA** Haupt- und Nebendruckminderer mit Überdruckventil in der Membrangruppe. Ideal zum Abzapfen von Wein.



**MOD. SB** Riduttore primario e secondario. Ideale per impianti di spillatura vino.

**CAT. N° SB** Primary and secondary pressure reducer. Ideal for wine pressure systems.

**MOD. SB** Détendeur primaire et secondaire. Idéal pour la distribution du vin.

**KAT. NR. SB** Haupt- und Nebendruckminderer. Ideal zum Abzapfen von Wein.



**MOD. SM** Riduttore primario e secondario dalle dimensioni ridotte per utilizzi su impianti di spillatura vino.

**CAT. N° SM** Primary and secondary pressure reducer of smaller dimensions for use on wine pressure systems.

**MOD. SM** Détendeur primaire et secondaire de dimensions réduites utilisé dans systèmes de tirage du vin.

**KAT. NR. SM** Kleiner Haupt- und Nebendruckminderer geeignet zum Abzapfen von Wein.

**MOD. SP** Riduttore primario e secondario in versione economica con corpo per bassa pressione realizzato in plastica. Ideale per impianti di spillatura vino.

**CAT. N° SP** Primary or secondary reducing valve, lower cost version with low pressure body made of alimentary plastic. Ideal for wine pressure systems.

**MOD. SP** Détendeur primaire ou secondaire, modèle économique avec corps de basse pression en plastique alimentaire. Recommandé pour les systèmes de tirage du vin.

**KAT. NR. SP** Haupt- und Nebendruckminderer in günstiger Ausführung mit Niederdruck-Körper aus Plastik. Ideal zum Zapfen von Wein.



**SPINONI** per fusti vino tipo EURO, DIN o altri, con attacchi da: 2"-14 Fil.x1", 2" 1/8-7 Fil.x1", RD 52 1/6-6 Fil.x1" DIN 405 con o senza sicurezza. **APPROVAZIONE SK.**

**INNESTI DI SPILLATURA PER IMPIANTI VINO, CON ATTACCO INTERNO, TONDO, TRIANGOLARE, COMBI E SPECIALI CON CORPO IN OTTONE O ACCIAIO E MANIGLIA IN PLASTICA O METALLICA.**

Raccorderia di serie o speciale. **APPROVAZIONE SK.**

**FITTINGS** for EURO, DIN and other models of wine kegs with different connections: 2"-14 Fil.x1", 2" 1/8-7 Fil.x1", RD 52 1/6-6 Fil.x1" DIN 405. With or without safety device. **SK APPROVED.**

**WINE DISPENSE HEADS WITH INTERNAL, ROUND, TRIANGULAR, COMBI AND SPECIAL CONNECTIONS WITH BODY MADE OF BRASS OR STAINLESS STEEL AND HANDLE MADE OF PLASTIC OR METAL.**

Normal and special connections. **SK APPROVED.**

**TUBES PLONGEURS** pour EURO, DIN et autre modèles de fûts pour le vin suivant différents raccordements: 2"-14 Fil.x1", 2" 1/8-7 Fil.x1", RD 52 1/6-6 Fil.x1" DIN 405 avec ou sans sécurité. **APPROBATION SK**

**TETES DE DEBIT POUR VIN AVEC RACCORDEMENT INTERNE, ROND, TRIANGULAIRE OU SPECIALES: CORPS EN LAITON OU ACIER ET POIGNEE EN PLASTIQUE OU METAL.**

Raccords standard ou spéciaux. **APPROBATION SK.**

**STEIGROHRE** für Wein (EURO, DIN Fässer oder andere Modelle) mit folgenden Anschlüssen: 2"-14 Fil.x1", 2" 1/8-7 Fil.x1", RD 52 1/6-6 Fil.x1" DIN 405, mit oder ohne Sicherheitsvorrichtung verfügbar. **SK ZUGELASSEN.**

**WEINZAPFKÖPFE FÜR RUND-, DREIECK- UND INNENANSCHLÜSSE KOMBI-, UND SPEZIALAUSFÜHRUNG MIT KÖRPER AUS MESSING ODER STAHL UND HANDGRIFF AUS PLASTIK ODER METALL.**

Serienmäßige Rohranschlüsse und Sonderausführungen. **SK ZUGELASSEN.**



# Spinoni

SPINONI **ATTACCO INTERNO** IN AISI 316

**INTERNAL** COMBINATION FITTINGS MADE OF STAINLESS STEEL AISI 316

TUBES PLONGEURS AVEC **RACCORDEMENT INTERNE** EN ACIER AISI 316

STEIGROHRE MIT **INNENANSCHLUSS** AUS ROSTFREIEM EDELSTAHL AISI 316

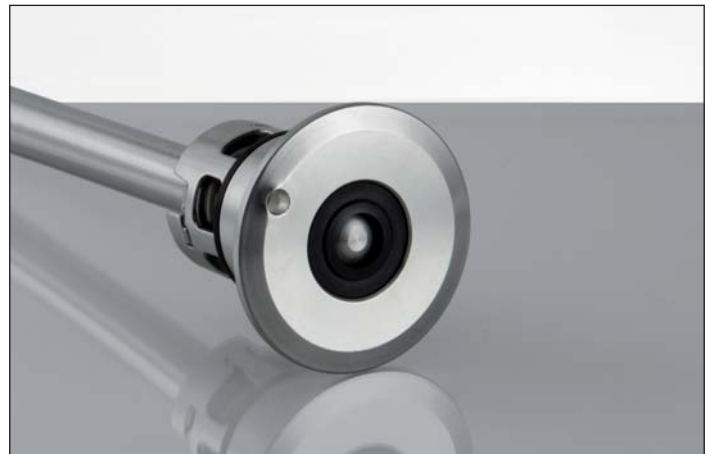


SPINONI **ATTACCO TONDO** IN AISI 316

**ROUND** COMBINATION FITTINGS MADE OF STAINLESS STEEL AISI 316

TUBES PLONGEURS AVEC **RACCORDEMENT ROND** EN ACIER AISI 316

STEIGROHRE MIT **RUNDANSCHLUSS** AUS ROSTFREIEM EDELSTAHL AISI 316



SPINONI **ATTACCO TRIANGOLARE** IN AISI 316

**TRIANGULAR** COMBINATION FITTINGS MADE OF STAINLESS STEEL AISI 316

TUBES PLONGEURS AVEC **RACCORDEMENT TRIANGULAIRE** EN ACIER AISI 316

STEIGROHRE MIT **DREIECKANSCHLUSS** AUS ROSTFREIEM EDELSTAHL AISI 316

SPINONI **ATTACCO COMBI** IN AISI 316

**COMBI** COMBINATION FITTINGS MADE OF STAINLESS STEEL AISI 316

TUBES PLONGEURS AVEC **RACCORDEMENT COMBI** EN ACIER AISI 316

STEIGROHRE MIT **KOMBIANSCHLUSS** AUS ROSTFREIEM EDELSTAHL AISI 316

# Innesti di spillatura

INNESTI PER VINO **ATTACCO INTERNO** CON ALBERINO IN AISI 316

WINE DISPENSE HEADS WITH **INTERNAL CONNECTION** AND CENTRAL PISTON MADE OF STAINLESS STEEL AISI 316

TETES DE DEBIT POUR VIN AVEC **RACCORDEMENT INTERNE** ET ARBRE CENTRAL EN ACIER 316

WEINZAPFKÖPFE FÜR **INNENANSCHLUSS** MIT MITTEL WELLE AUS ROSTFREIEM EDELSTAHL AISI 316

INNESTI PER VINO **ATTACCO TONDO** CON ALBERINO IN AISI 316

WINE DISPENSE HEADS WITH **ROUND CONNECTION** AND CENTRAL PISTON MADE OF STAINLESS STEEL AISI 316

TETES DE DEBIT POUR VIN AVEC **RACCORDEMENT ROND** ET ARBRE CENTRAL EN ACIER 316

WEINZAPFKÖPFE FÜR **RUNDANSCHLUSS** MIT MITTEL WELLE AUS ROSTFREIEM EDELSTAHL AISI 316



**RUBINETTI ELETTRICI PRE-MIX** indicati per l'erogazione del vino. Funzionano con tensione di 24V raddrizzata con assorbimento massimo di 40W. **APPROVAZIONE SK.**

**ELECTRIC PRE-MIX TAPS** suitable for wine dispensing. They work with 24V rectified current with 40W maximum power. **SK APPROVED.**

**ROBINETS ELECTRIQUES PRE-MIX** destinés à la distribution du vin. Ils fonctionnent en 24 Volts continus et consomment maximum 40 Watts. **APPROBATION SK.**

**PRE-MIX ELEKTROHÄHNE** bestimmt für die Ausgabe von Wein. Sie funktionieren mit Richtstrom 24 V und maximal 40W Absorption. **SK ZUGELASSEN.**

## Rubinetti elettrici Pre-Mix

RUBINETTI ELETTRICI **PRE-MIX:PX1**

ELECTRIC **PRE-MIX TAPS: PX1**

ROBINETS ELECTRIQUES **PRE-MIX: PX1**

**PRE-MIX** ELEKTROHÄHNE: **PX1**

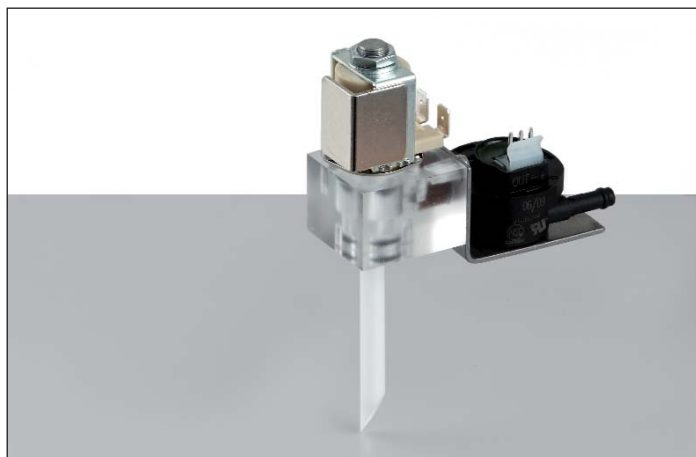


RUBINETTI ELETTRICI **PRE-MIX: P-3365**

ELECTRIC **PRE-MIX TAPS: P-3365**

ROBINETS ELECTRIQUES **PRE-MIX: P-3365**

**PRE-MIX** ELEKTROHÄHNE: **P-3365**





Veduta aerea del lago di Como con Lierna a sinistra  
Aerial view of Lake Como with Lierna on the left  
Vue aérienne du lac de Come, Lierna sur la gauche  
Luftbild vom Comer See mit Lierna auf der linke Seite



**O.D.L. srl**

Stabilimento e Direzione Commerciale  
Factory and Sales Management  
Etablissement et Direction Commerciale  
Werk und Geschäftsdirektion

Via Ciserino, 4/A - 23827 Lierna (LC) - Italy  
Tel. +39.0341.742006 Fax +39.0341.742017  
E-mail: [odl@odl.it](mailto:odl@odl.it) - Internet: [www.odl.it](http://www.odl.it)

